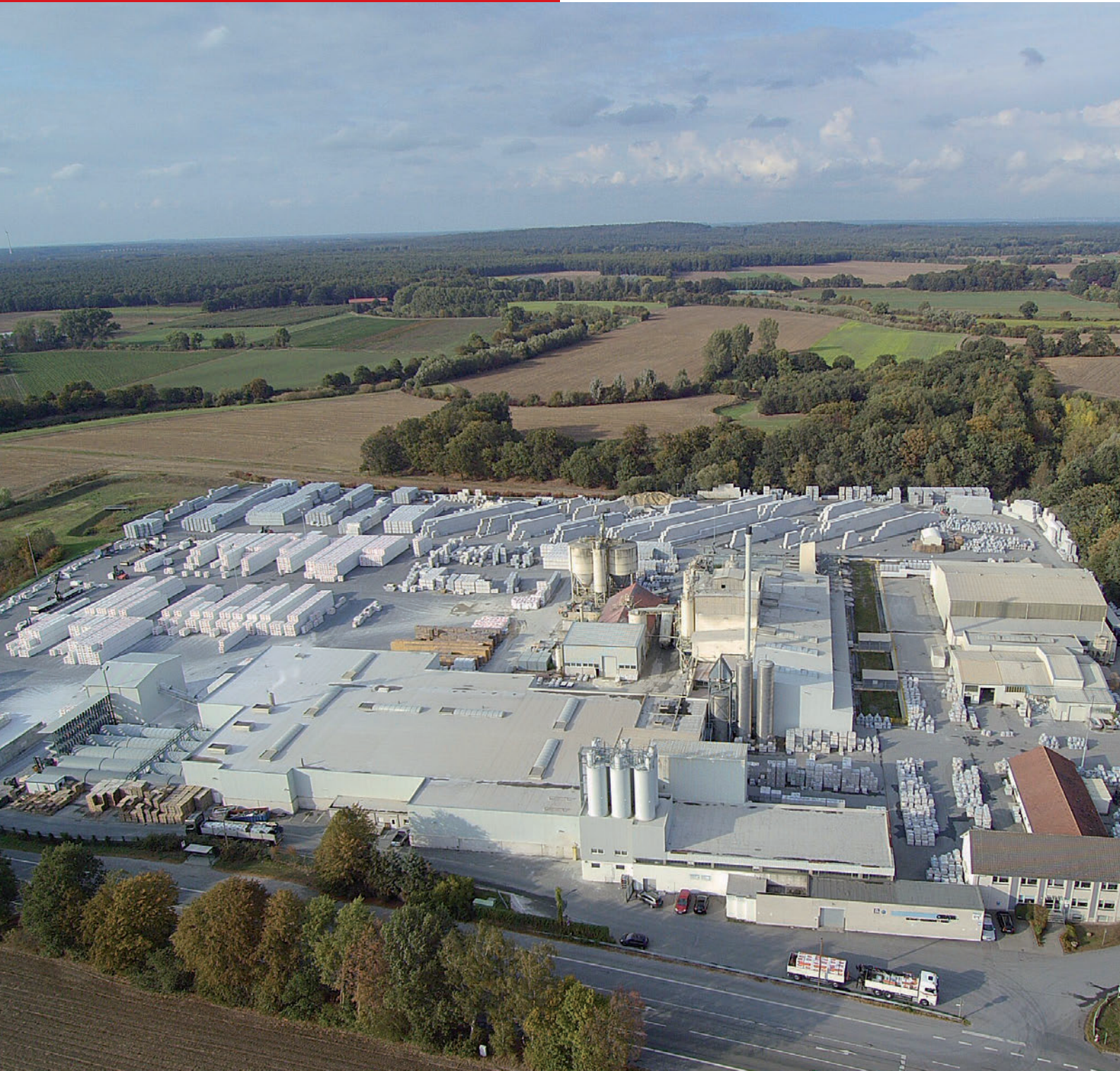




PORIT kan dit.

Assortimentsoverzicht



BESTELLINGEN

Alle bestellingen dienen doorgestuurd te worden naar de binnendienst verkoop met het volgende email adres order@cirkel.de en de contact persoon is Mevrouw Bettina Gruss tel. 0049 2364 938127. Voor verdere informatie zijn wij tijdens de werkdagen telefonisch bereikbaar van 8:00-16:30 uur.

De bestellingen met als standaardafmetingen worden uitgeleverd binnen 3 à 4 werkdagen op de plaatst van hun bestemming. Betreffende de leveringdata van de gewone en speciale produkten worden per email of per tel bevestigd.

Alle genoemde prijzen zijn in Euro en exclusief BTW op basis van volle vrachten geleverd met huiftrailer. Voor levering met zelflosser (kooiaap) of kraanwagen is er toeslag die extra in rekening wordt gebracht. Liefst de bestellingen doorgeven per volle vracht. Deze wordt gelost op de aangegeven bouwplaats naast de vracht auto.

PALETTEN

Als de pallets in goede staat zijn, krijgt u bij retournering hetzelfde bedrag terug. Tijdens het afleveren van de lege pallets wordt u verzocht om te behagen. noteer de hoeveelheid op de afleverbon en stuur deze terug via e-mail order@cirkel.de. Bedankt voor je hulp.

TECHNISCHE INFORMATIE

De cellenbeton blokken van PORIT zijn voorzien van een CE markering en voldoen ook aan de norm NEN 771-4. De blokken worden zowel gebruikt voor binnen en buitenwanden, enkelvoudige en spouwmuren.

Tevens biedt de firma ook lateien en U-blokken voor venster en deuropeningen in verschillende afmetingen en andere toebehoren. Daarbij bieden we ook PORIT lijm aan, bij gebruik van andere lijm kunnen we geen garantie geven op de montage van de structuur wandsysteem.

LEVERING

Bij levering op werven wordt er geeist dat de weg toegankelijk is voor een vracht wagen van 38 ton. De produkten worden naast de vracht wagen gelost door onze chauffeur, wordt deze gelost door een andere persoon dan de chauffeur, dan is het onder zijn verantwoordelijkheid en deze moet binnen de twee uren gelost worden anders wordt er een toeslag berekend voor de wachttijd.

RECLAMATIES

Deze zijn enkel van toepassing als het genoteerd is op de vrachtbrief/leverbon.

PORIT
cellenbeton

PORIT gasbeton uit onze vestiging in Haltern am See voldoet aan de hoge kwaliteitseisen van het Belgische bureau voor kwaliteitszorg. Als bevestiging hebben wij het BENOR-certificaat n° 002/314 van Probeton ontvangen.

	+32 2 237 60 20 www.probeton.be		
BENOR-CERTIFICAAT nr. - CERTIFICAT BENOR n° 002/314			
afgeleverd op basis van de bepalingen van het BENOR-productcertificatiereglement in de sector van de betonindustrie (PCR) en het BENOR-toepassingsreglement TR 21-002		délivré sur base des dispositions du règlement de certification de produits BENOR dans le secteur de l'industrie du béton (RCP) et du règlement d'application BENOR RA 21-002	
aan de firma		à la firme	
CIRKEL GmbH & Co.KG Flaesheimer Strasse 605 - 45721 Haltern am See - Allemagne			
voor de productie van		pour sa production de	
Geautoclaveerde cellenbetonmetselstenen Éléments de maçonnerie en béton cellulaire autoclavé			
in de productiezetel te		en son siège de production à	
Flaesheimer Strasse 605 - 45721 Haltern am See - Allemagne			
in overeenstemming met		en conformité avec	
PTV 21-002:2021			
De BENOR-certificatie van het product geeft aan dat er op basis van een periodieke externe controle voldoende vertrouwen bestaat dat de certificaathouder in staat is om de overeenstemming van het product met de geldende voorschriften doorlopend te waarborgen.		La certification BENOR du produit indique que, sur base d'un contrôle externe périodique, il existe suffisamment de confiance que le certifié est capable de garantir la conformité du produit aux prescriptions en vigueur de façon continue.	
In voorkomend geval verstreekt de certificaathouder de gegevens van het gecertificeerde product in de BENOR-bijlage die een vaste bijlage vormt bij dit certificaat en door PROBETON goedgekeurd is.		Le cas échéant, le certifié fournit les données relatives au produit certifié dans l'annexe BENOR qui constitue une annexe fixe à ce certifié et est authentifiée par PROBETON.	
Door de toelassing en de instandhouding van dit certificaat verleent PROBETON de certificaathouder het recht tot gebruik van het BENOR-merk. Het bewijs van levering van een product onder het BENOR-merk wordt verstrekt door een gaszonde identificatie op het product of op de verpakking. Het gebruik van het BENOR-merk ontlast de certificaathouder niet van zijn verantwoordelijkheden over het geleverde product.		Par l'attribution et le maintien du certifié, PROBETON octroie au titulaire du certifié le droit d'utiliser la marque BENOR. La preuve de la livraison d'un produit sous la marque BENOR est fournie par une identification approuvée sur le produit ou sur l'emballage. L'utilisation de la marque BENOR ne dispense en aucun cas le titulaire du certifié de ses responsabilités relatives au produit livré.	
Dit certificaat (hernieuwing) is geldig van 2021.10.22 en ten laatste tot 2024.10.22. Een eerste certificaat voor deze productiezetel werd afgeleverd op 2018.10.22. De geldigheid van dit certificaat kan nagegaan worden via www.probeton.be .		Le certifié (renouvellement) est valable du 2021.10.22 au 2024.10.22 au plus tard. Un premier certifié pour ce siège de production a été délivré le 2018.10.22. La validité de ce certifié peut être vérifiée sur le site web www.probeton.be .	
Afgeleverd te Brussel, op		Délivré à Bruxelles, le	
2021.10.22			
ir. P. De Winne, Voorzitter - Président			
Het BENOR-merk is een gemeenschappelijk collectief merk dat eigendom is van het Bureau voor Normisatie (BNB). BENOR-certificatie is een vrijwillig systeem dat tot stand komt bij consensus tussen belanghebbende partijen.		La marque BENOR est une marque collective déposée, propriété du Bureau de Normalisation (BNB). La certification BENOR est un système volontaire établi sur base d'un consensus entre parties intéressées.	

Binnendienst verkoop

Bettina Gruß
Tel.: +49 2364 9381-27
order@cirkel.de

Cirkel GmbH & Co. KG

Flaesheimer Str. 605
45721 Haltern am See
Tel.: +49 2364 9381-0

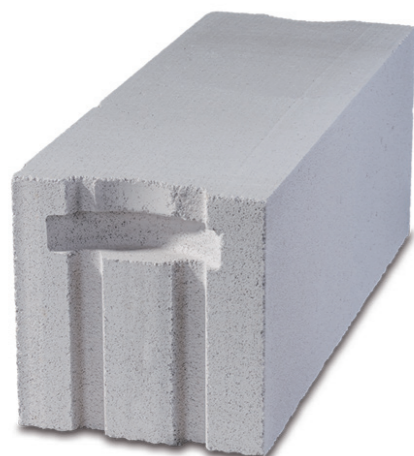
www.cirkel.de
info@cirkel.de

Blokken formaat	4/5
Blokken	4/5
Kimblokken / U-blokken	6/7
Lateien / Holle Blokken	8
Mortellijm	9
Gereedschap	9
Productoverzicht	10
Bouwfysica	10/11

PORIT Blokken formaat



PORIT Blokken



Technische eigenschappen

Artikel	Product	Afmetingen mm			Densiteit		Warmtegeleidingscoëfficiënt λ_{R} W/mK	Profiel
		L	D	H	kg	dm ³		
15463	PPpl 4 / 0,60	624	50	249	4	0,60	-	glad
15464	PPpl 4 / 0,60	624	75	249	4	0,60	-	glad
15465	PPpl 4 / 0,60	624	100	249	4	0,60	-	glad
20760	PP 4 / 0,60	624	150	249	4	0,60	0,165	TG
19694	PP 6 / 0,65	624	150	249	6	0,65	0,185	TG
13551	PP 2 / 0,40	624	200	249	2	0,40	0,105	TG+H
13562	PP 4 / 0,50	624	200	249	4	0,50	0,125	TG+H
19687*	PP 6 / 0,65	624	200	249	6	0,65	0,185	TG+H
14958	PP 2 / 0,35	499	240	249	2	0,35	0,095	DTG+H
17828	PP 2 / 0,40	624	240	249	2	0,40	0,105	DTG+H
17831	PP 4 / 0,50	624	240	249	4	0,50	0,125	DTG+H
19688	PP 6 / 0,65	499	240	249	6	0,65	0,185	DTG+H
20761 ¹⁾	PP 2 / 0,35	499	300	249	2	0,35	0,085	DTG+H
20762	PP 2 / 0,35	499	300	249	2	0,35	0,095	DTG+H
17833	PP 2 / 0,40	624	300	249	2	0,40	0,105	DTG+H
13566	PP 4 / 0,50	499	300	249	4	0,50	0,125	DTG+H
19689	PP 6 / 0,65	499	300	249	6	0,65	0,185	DTG+H
18706*	PP 2 / 0,35	499	365	249	2	0,35	0,085	DTG+H
14960	PP 2 / 0,35	499	365	249	2	0,35	0,095	DTG+H
13556	PP 2 / 0,40	499	365	249	2	0,40	0,105	DTG+H
13568	PP 4 / 0,50	499	365	249	4	0,50	0,125	DTG+H
19690	PP 6 / 0,65	499	365	249	6	0,65	0,185	DTG+H
19832*	PP 2 / 0,35	499	425	249	2	0,35	0,085	DTG+H
19916*	PP 2 / 0,35	499	425	249	2	0,35	0,095	DTG+H
20503 ¹⁾	PP 4 / 0,50	499	425	249	4	0,50	0,125	DTG+H
20137*	PP 2 / 0,35	499	500	249	2	0,35	0,085	DTG+H

Logestiek

Inhoud pallet			Gewicht t/Pal	Afmetingen pallets mm			Verbruik lijm kg/m ²	Verbruik blokken	
Stuks	m ²	m ³		L	D	H		per m ²	per m ³
180	28,12	1,41	1,139	1250	750	1600	0,53	6,40	128,00
120	18,75	1,41	1,139	1250	750	1600	0,80	6,40	85,33
90	14,06	1,41	1,139	1250	750	1600	1,07	6,40	64,00
60	9,38	1,41	1,133	1250	750	1600	1,60	6,40	42,67
60	9,38	1,41	1,227	1250	750	1600	1,60	6,40	42,67
42	6,56	1,31	0,709	1250	750	1600	2,29	6,40	32,00
42	6,56	1,31	0,886	1250	750	1600	2,29	6,40	32,00
42	6,56	1,31	1,152	1250	750	1600	2,29	6,40	32,00
48	6,00	1,44	0,676	1000	1000	1600	2,50	8,00	33,33
36	5,63	1,35	0,729	1250	750	1600	2,50	6,40	26,67
36	5,63	1,35	0,911	1250	750	1600	2,50	6,40	26,67
48	6,00	1,44	1,264	1000	1000	1600	2,50	8,00	33,33
40	5,00	1,50	0,705	1000	1000	1600	3,00	8,00	25,67
40	5,00	1,50	0,705	1000	1000	1600	3,00	8,00	25,67
30	4,69	1,41	0,759	1250	750	1600	3,00	6,40	21,33
40	5,00	1,50	1,013	1000	1000	1600	3,00	8,00	26,67
40	5,00	1,50	1,316	1000	1000	1600	3,00	8,00	26,67
32	4,00	1,46	0,690	1000	1000	1600	3,75	8,00	21,92
32	4,00	1,46	0,690	1000	1000	1600	3,75	8,00	21,92
32	4,00	1,46	0,788	1000	1000	1600	3,75	8,00	21,92
32	4,00	1,46	0,986	1000	1000	1600	3,75	8,00	21,92
32	4,00	1,46	1,281	1000	1000	1600	3,75	8,00	21,92
24	3,00	1,28	0,599	1000	1000	1600	4,75	8,00	18,82
24	3,00	1,28	0,599	1000	1000	1600	4,75	8,00	18,82
24	3,00	1,28	0,855	1000	1000	1600	4,75	8,00	18,82
24	3,00	1,49	0,704	1000	1000	1600	5,07	8,00	16,10

* Levertijd van 10 werkdagen
1) op aanvraag

TG = tand en groef
TG+H = tand en groef + handgrepen
DTG+H = dubbele tand en groef + handgrepen

De CE Normen zijn vermeld op de PORIT verpakking.
Prestatieverklaring, volgens de bouwmethode zijn vermeld onder een DoP nummer en zijn beschikbaar via www.dopcap.eu.

PORIT Kimblokken



Technische eigenschappen

Artikel	Product	Afmetingen mm			Densiteit		Warmtegeleidingscoëfficiënt λ_R W/mK	Profiel
		L	D	H	kg	dm ³		
20138	PP 4 / 0,60	599	90	200	4	0,60	-	glad
20671	PP 4 / 0,60	624	90	249	4	0,60	-	glad
19665	PP 4 / 0,60	599	100	200	4	0,60	-	glad
19811	PP 4 / 0,50	599	140	200	4	0,50	0,125	glad
20245	PP 4 / 0,50	624	140	249	4	0,50	0,125	glad
19666	PP 4 / 0,50	600	150	200	4	0,50	0,125	glad
19812	PP 4 / 0,50	599	190	200	4	0,50	0,125	glad
20244	PP 4 / 0,50	624	190	249	4	0,50	0,125	glad

Logestiek

Inhoud pallet			Gewicht t/Pal	Afmetingen pallets mm			Verbruik lijm kg/m ²	Verbruik blokken	
Stuks	m ²	m ³		L	D	H		per m ²	per m ³
128	15,36	1,38	1,120	1200	800	1600	1,14	8,33	92,59
96	15,00	1,35	1,087	1250	750	1600	1,01	6,40	71,11
120	14,40	1,44	1,166	1200	800	1600	1,40	8,33	83,33
80	9,60	1,34	0,907	1200	800	1600	1,78	8,33	59,52
60	9,38	1,31	0,881	1250	750	1600	1,42	6,40	45,71
80	9,60	1,44	0,972	1200	800	1600	1,91	8,33	55,56
56	6,72	1,28	0,862	1200	800	1600	2,41	8,33	43,86
42	6,56	1,25	0,837	1250	750	1600	1,93	6,40	33,68

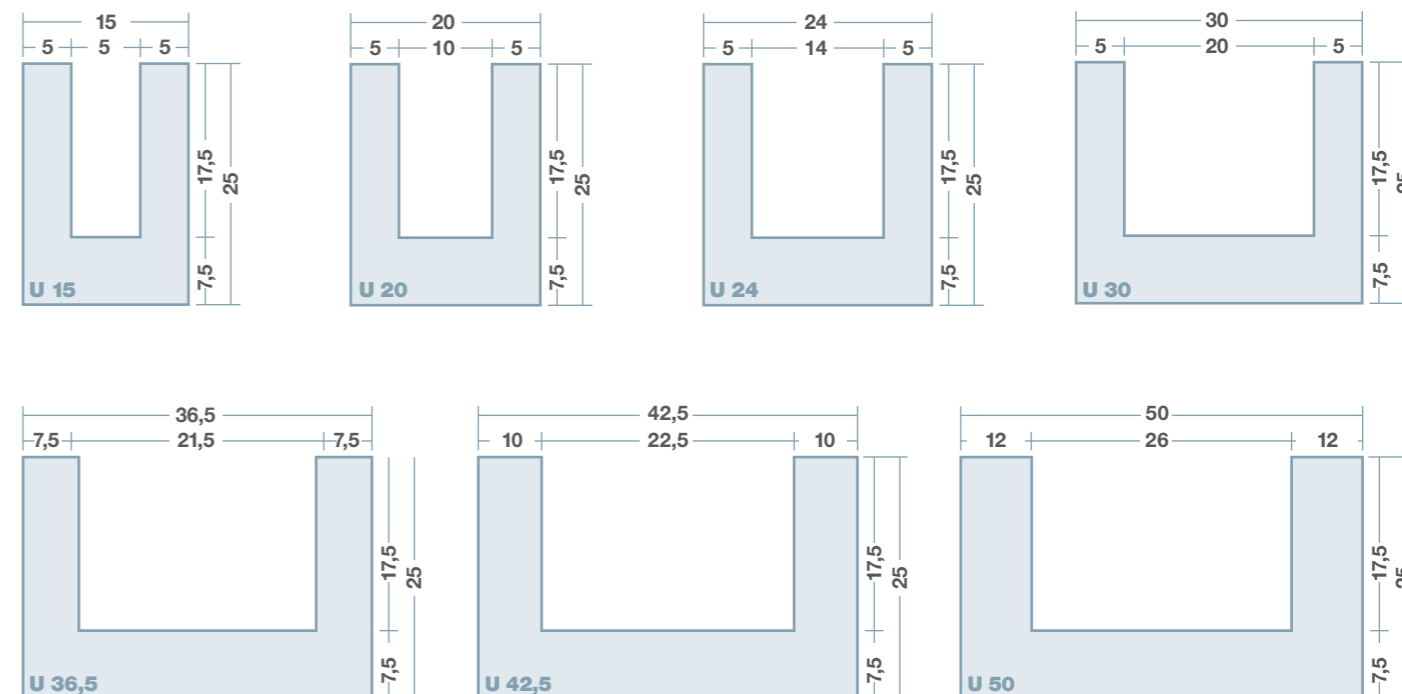
De CE Normen zijn vermeld op de PORIT verpakking.
Prestatieverklaring, volgens de bouwmethode zijn vermeld onder een DoP nummer en zijn beschikbaar via www.dopcap.eu.


PORIT U-blokken




Artikel	Afmetingen mm			Densiteit		Inhoud pallet		Verbruik lijm kg/pal
	L	D	H	kg	dm ³	Stuks	meter	
16602	624	150	249	4	0,60	48	30,00	0,24
18894	624	200	249	4	0,60	36	22,50	0,32
17834	624	240	249	4	0,60	30	18,75	0,38
18803	624	300	249	4	0,60	24	15,00	0,38
18804	624	365	249	4	0,60	18	11,25	0,46
18805	624	425	249	4	0,60	18	11,25	0,67
20135	499	500	249	2	0,35	16	8,00	0,63

U-blokken: voor het maken van U-Lateien en Ringbalken. Opleglengte aan beide zijde min 20 cm.
U-blokken zijn gemakkelijk te verwerken en hebben dezelfde hoogte als de PORIT blokken.



PORIT Niet-dragende Lataien voor binnenmuren										
	Artikel	Afmetingen mm			Overlast kN/m	Over- spanning mm	Max. dagbreedte mm	Opleg mm	Aantal stuks/pallet	Gewicht kg/stuk
		L	D	H						
	13730	1250	100	249	-	1125	1000	125	36	32

PORIT Dragende Lateien										
	Artikel	Afmetingen mm			Overlast kN/m	Over- spanning mm	Max. dagbreedte mm	Opleg mm	Aantal stuks/pallet	Gewicht kg/stuk
		L	D	H						
	13737*	1500	200	249	18	1300	1100	200	15	75
	13739*	2000	200	249	14	1750	1500	250	15	100
	13741*	1500	240	249	18	1300	1100	200	12	94
	13743*	2000	240	249	15	1750	1500	250	12	125
	13746*	1500	300	249	18	1300	1100	200	12	113
	13748*	2000	300	249	16	1750	1500	250	12	150
	13751*	1500	365	249	18	1300	1100	200	9	137
	13753*	2000	365	249	16	1750	1500	250	9	182

*op aanvraag

De lateien moeten zo ingebouwd worden, dat de naam PORIT vermeld op de lateien, goed leesbaar is, indien aan de kopzijde een pijl aangebracht is, dient de pijl naar beneden geplaatst te worden (=hoofdbewapening).

PORIT Holle blokken													
Artikel	Afmetingen mm			Densiteit kg/dm ³	Profiel	Inhoud pallet				Verbruik blokken		Verbruik lijm kg/m ²	
	L	D	H			m ²	m ³	Stuks	Gewicht kg	per m ²	per m ³		
17626*	624	200	249	PP 2/0,4	TG+H	6,56	1,31	42	609	6,4	32,00	2,29	
17848*	624	240	249	PP 2/0,4	DTG+H	5,63	1,35	36	627	6,4	26,67	2,50	
17846*	624	300	249	PP 2/0,4	DTG+H	4,69	1,41	30	537	6,4	21,33	3,00	
17623*	499	365	249	PP 2/0,4	DTG+H	4,00	1,46	32	712	8,0	21,92	3,75	
20048*	499	425	249	PP 2/0,35	DTG+H	4,00	1,46	32	599	8,0	21,92	3,75	

*op aanvraag

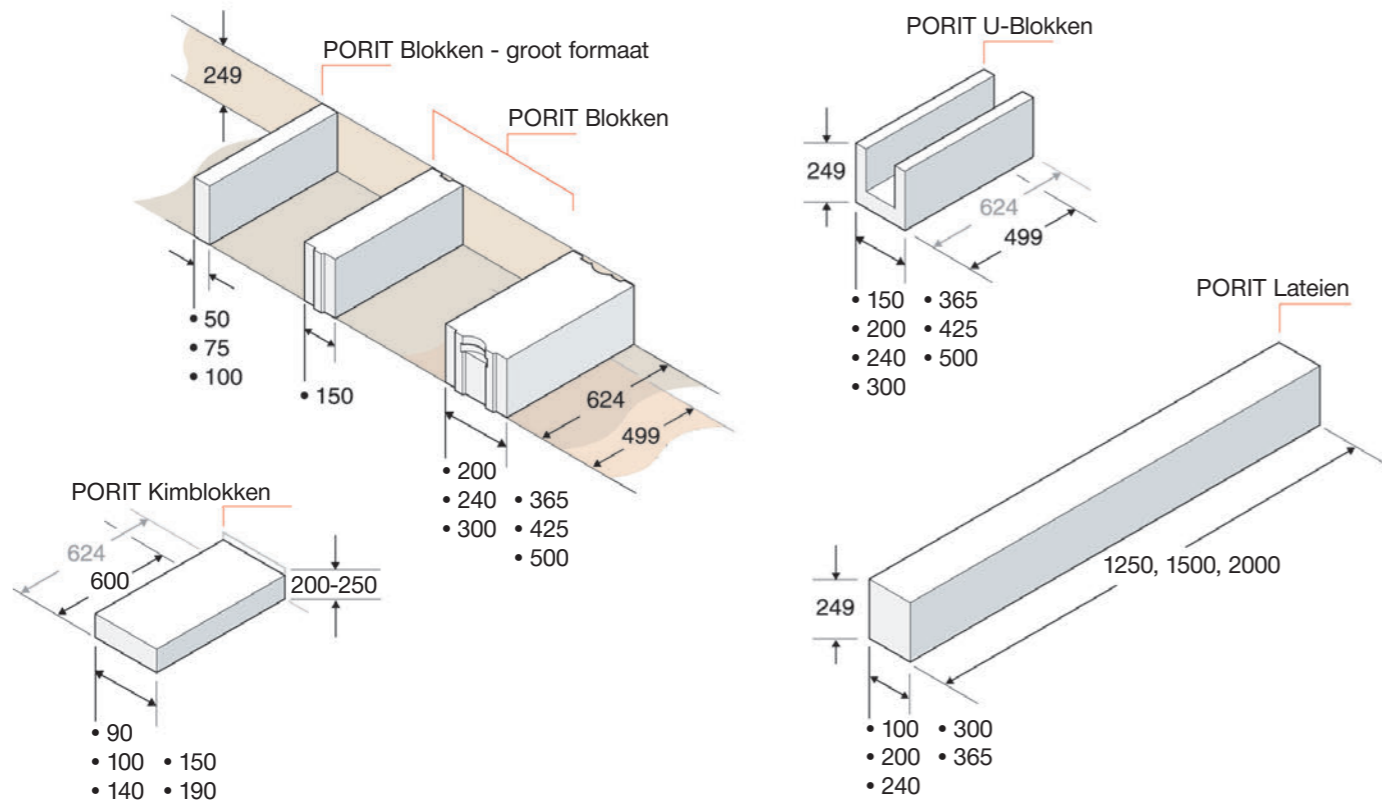
TG+H = tand en groef + handgrepen

DTG+H = dubbele tand en groef + handgrepen

PORIT Mortellijm en Reparatiemortel				
	Artikel	Product	Verpakking	Zakken per pallet
	13945 15331	Mortellijm Reparatiemortel	15 kg zak 12,5 kg zak	25 63

PORIT Gereedschap		
	Artikel	Product
	16638	PORIT-Lijmtruwelen 50 mm
	13802	PORIT-Lijmtruwelen 75 mm
	13803	PORIT-Lijmtruwelen 100 mm
	13831	PORIT-Lijmtruwelen 150 mm
	13830	PORIT-Lijmtruwelen 200 mm
	13806	PORIT-Lijmtruwelen 240 mm
	13807	PORIT-Lijmtruwelen 300 mm
	13808	PORIT-Lijmtruwelen 365 mm
	13811	PORIT-Rubberen hamer
	13812	PORIT-Mengstuk
	13834	PORIT-Blokkenrasp
	13813	PORIT-Sleuventrekker
	13801	PORIT-Widia handzaag
13810	PORIT-Zaaghoek 90°	
13809	PORIT-Schuurplank	
13832	PORIT-Vervangpapier schuurplank 500x250 mm	
13863	PORIT-Muur verbinding uit Edelstaal Wakai (50 st./per Doos)	
17465	PORIT-Muurverbinder L=300 mm (inox staal)	
13829	PORIT-Veeranker (250 St/per doos)	

Productoverzicht



Bouwfysica

Warmte-isolatie volgens DIN 4108

Vol. gewichts-klasse	λ_r [W/(m·K)]	U-waarden [W/(m²·K)]									
		aan beide zijden 10 mm gipsstuc (binnenwanden)					binnen gipsstuc 10 mm, buiten lichte vezelstuc 15mm				
		Wanddikte cellenbeton [mm]									
		50	75	100	150	200	240	300	365	425	500
0,35	0,08	-	-	-	-	-	-	0,26	0,21	0,18	0,15
0,35	0,09	-	-	-	-	-	0,34	0,28	0,23	0,20	-
0,40	0,10	-	-	-	-	0,43	0,38	0,31	0,26	-	-
0,50	0,12	-	-	-	0,65	0,51	0,44	0,36	0,30	0,27	-
0,60	0,16	1,63	1,30	1,08	-	-	-	-	-	-	-
0,65	0,18	-	-	-	1,00	0,71	0,63	0,52	0,44	-	-

Geluidswering volgens DIN 4109

Vol. gewichts-klasse	Beoordeelde geluidsisolatiemaat $R'_{w,R}$ [dB] ¹⁾²⁾															
	aan beide zijden 10 mm gipsstuc (binnenwanden)				binnen gipsstuc 10 mm, buiten lichte vezelstuc 15mm											
	Wanddikte cellenbeton [mm]															
	100	150	200	240	300	365	425	500								
	m'	R'_w	m'	R'_w	m'	R'_w	m'	R'_w	m'	R'_w	m'	R'_w	m'	R'_w	m'	R'_w
0,35	-	-	-	-	-	-	103	39	123	41	144	43	163	43	188	45
0,40	-	-	-	-	95	38	115	40	138	42	162	44	-	-	-	-
0,50	-	-	91	37	115	40	139	42	168	45	198	46	-	-	-	-
0,60	78	35	-	-	-	-	-	-	-	-	-	-	-	-	-	-
0,65	-	-	-	-	145	43	175	45	213	47	253	48	-	-	-	-

¹⁾ Oppervlaktegerelateerde massa m' volgens DIN EN 12354.

Voor gipsstuc 10 mm werd een toeslag van 10 kg/m² en voor lichte vezelstuc 15 mm een toeslag van 15 kg/m² ingerekend.

²⁾ Waarden $R'_{w,R}$ met inachtneming van de „cellenbetonbonus“ (+2 dB) voor wanden met een oppervlaktegerelateerde massa < 250 kg/m² en steenvolumegewichten $\leq 0,8$ kg/dm³

Tip: Het bewijs voor de geluidwerendheid volgens DIN 4109 (1989) voldoet niet meer aan de actuele algemeen erkende regels voor de techniek. Vooral de invloeden van flankeren- de bouwwerkelementen worden in ontoereikende mate afgebeeld. Het is principieel aan te raden als planningshulpmiddel een geluidwerendheidsberekening volgens de Europese norm DIN EN 12354 te gebruiken. De berekeningsprocedure volgens DIN EN 12354 zal deel uitmaken van de toekomstige DIN 4109 die momenteel als ontwerp beschikbaar is.

Brandveiligheid

Brandveiligheid volgens DIN EN 1996-1-2/NA:2013-06 bij gebruik van dunbedmortel

Materiaaleigenschappen	brandwerendheids-klasse	Minimale wanddikte [mm] t_f voor de brandwerendheidsklasse					
		30	60	90	120	180	
niet-dragende, ruimte-afsluitende wanden (1-zijdige brandbelasting) volgens DIN 4102-4/A1:2004-11	EI	30	60	90	120	180	
		50	75	75	115	150	
		(50)	(75)	(75)	(75)	(115)	
Enkelvoudige dragende scheidingswand van cellenbetonstenen volgens DIN EN 771-4 in combinatie met DIN V20000-404 resp. DIN V 4165-100 Volumegewichtsklasse $\geq 0,40$ Belastingsfactor $\alpha_{6,fl} \leq 0,15$ Belastingsfactor $\alpha_{6,fl} \leq 0,42$ Belastingsfactor $\alpha_{6,fl} \leq 0,70$	REI	115	115	115	115	150	
		(115)	(115)	(115)	(115)	(115)	
		115	115	150	150	175	
		(115)	(115)	(115)	(150)	(175)	
		115	150	175 ¹⁾	175 ¹⁾	200	
		(115)	(115)	(150)	(175)	(200)	
dragende wand maar niet als scheidingswand en 1-schalige wanden van cellenbetonstenen volgens DIN EN 771-4 in combinatie met DIN V20000-404 resp. DIN V 4165-100 Volumegewichtsklasse $\geq 0,40$ Belastingsfactor $\alpha_{6,fl} \leq 0,15$ Belastingsfactor $\alpha_{6,fl} \leq 0,42$ Belastingsfactor $\alpha_{6,fl} \leq 0,70$	R	115	150	150	150	175	
		(115)	(115)	(115)	(115)	(115)	
		150	175	175	175	240	
		(115)	(150)	(150)	(150)	(175)	
		175	175	240	300	300	
		(150)	(150)	(175)	(240)	(240)	
dragende wand maar niet als scheidingswand en 1-schalige wanden van cellenbetonstenen volgens DIN EN 771-4 in combinatie met DIN V20000-404 resp. DIN V 4165-100 Volumegewichtsklasse $\geq 0,40$ Belastingsfactor $\alpha_{6,fl} \leq 0,42$ Belastingsfactor $\alpha_{6,fl} \leq 0,70$	R	Wanddikte (mm)	Minimale wanddikte [mm] t_f voor inschaling van de brandwerendheidsklasse				
			30	60	90	120	180
		175	365	365	490	490	615
		200	240	365	365	490	615
		240	240	240	300	365	615
		300	240	240	240	300	490
		365	175	175	240	240	365
		175	490	490	- ²⁾	- ²⁾	- ²⁾
		200	365	490	- ²⁾	- ²⁾	- ²⁾
		240	300	365	615	730	730
300	240	300	490	490	615		
365	240	240	365	490	615		

1-schalige en 2-schalige uitvoerig volgens DIN EN 1996-1-2/NA:2013-06 bij gebruik van dunbedmortel

Materiaaleigenschappen	brandwerendheids-klasse	Minimale dikte [mm] t_f bij brandwerendheidsklasse	
		1-schalige uitvoering	2-schalige uitvoering
Minimale dikte t_f voor dragende en niet-dragende enkelvoudige scheidingswand voor indeling in de brandwerendheidsklassen REI-M en EI-M wanden van cellenbetonstenen volgens DIN EN 771-4 in combinatie met DIN V 20000-404 resp. DIN V 4165-100 Volumegewichtsklasse $\geq 0,55$ Volumegewichtsklasse $\geq 0,55$ ³⁾ Volumegewichtsklasse $\geq 0,40$ Volumegewichtsklasse $\geq 0,40$ ^{4),5)}	REI-M / EI-M	300	2x240
		240	2x175
		300	2x240
		240	2x175
Wanden van celledonstenen volgens DIN EN 771-4 in combinatie met DIN V 20000-404 resp. DIN V 4165-100 Volumegewichtsklasse $\geq 0,55$ Volumegewichtsklasse $\geq 0,40$		240 ^{5),6)}	2x175 ^{5),6)}
		300	2x240

De haakjes zijn voor wanden met aan beide zijden gipsstuc volgens DIN EN 1996-1-2, section 4.2 (1).

¹⁾ Volumegewichtsklasse $\geq 0,35$

²⁾ De minimale breedte is $b > 1,0$ m; dimensionering bij buitenwanden daarom als ruimte-afsluitende wand, anders als niet-ruimteafsluitende wand.

³⁾ Mortel in de stootvoegen, als alternatief aan beide zijden 20 mm stuc volgens DIN EN 1996-1-2 4.2(1)

⁴⁾ Vlakke cellenbetonstenen met gladde kopse zijde en mortel in de stootvoegen

⁵⁾ Met opvallend verdiepingsplafond met min. klasse F90 als constructieve bovenste versterking

⁶⁾ Vlakke elementen met mortel in de stootvoegen, als alternatief aan beide zijden 20 mm stuc volgens DIN EN 1996-1-2 4.2(1)



PORIT kan dit.

www.porit.be



Cirkel GmbH & Co. KG
Flaesheimer Straße 605
45721 Haltern am See
Tel.: +49 2364 9381-0
e-mail : info@cirkel.de
www.cirkel.de