



PORIT peut le faire.

Le catalogue des produits



Remarques :

Livraison:

Pour les livraisons sur les chantiers, les accès doivent être accessibles aux camions de 38 tonnes. Les palettes seront déchargées à côté du camion. Un délai de 2 heures est accordé au client qui décharge lui-même.

Utilisation:

Pour le collage des blocs PORIT, la colle mortier PORIT doit exclusivement être utilisée. L'emploi d'autres produits de mortier colle n'est pas autorisé. Dans ce cas la responsabilité de la société PORIT ne serait pas mise en cause.

Réclamations:

Les réclamations seront acceptées elles sont notées sur le bon de livraison.



Directeur Commercial

M Christophe Bessière
 Mobile: +33 77 888 22 86
 Fax: +33 97 247 21 81
 porit@porit.fr

Commercial Interne

M Thurian Desmots
 Mobile: +33 77 230 56 01
 Tél.: +33 97 230 78 38
 Fax: +33 97 247 21 81
 porit@porit.fr

Administration des Ventes

M Christian Steiner
 Tél.: +49 23 64 9381-21
 Fax: +49 23 64 9381-98
 christian.steiner@cirkel.de

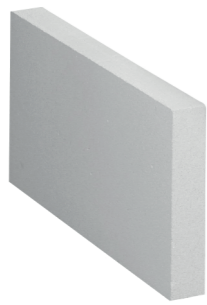
Cirkel GmbH & Co. KG

Flaesheimer Str. 605
45721 Haltern am See
 Tél.: +49 2364 9381-0
 Fax: +49 2364 9381-98

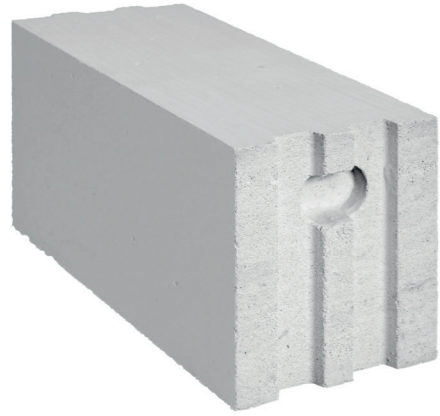
www.cirkel.de
 info@cirkel.de

| | |
|---------------------------|-----|
| Carreaux | 4/5 |
| Blocs | 4/5 |
| Blocs d'angle | 6/7 |
| Linteaux | 8 |
| Accessoires de calepinage | 9 |
| Blocs-U | 10 |
| Mortier-colle | 11 |
| Outillage | 11 |

PORIT Carreaux



PORIT Blocs



Paramètre caractéristique

| Article | Classe | Dimension mm | | | Densité | | coef- ficient ther- mique λ_R W/mK | | Profilé |
|---------|---------------|--------------|-----|-----|---------|------|---|--|---------|
| | | L | E | H | | | | | |
| 15463 | PPpl 4 / 0,60 | 624 | 50 | 249 | 4 | 0,60 | - | | lisse |
| 15464 | PPpl 4 / 0,60 | 624 | 75 | 249 | 4 | 0,60 | - | | lisse |
| 15465 | PPpl 4 / 0,60 | 624 | 100 | 249 | 4 | 0,60 | - | | lisse |
| 15466 | PP 4 / 0,60 | 624 | 115 | 249 | 4 | 0,60 | - | | TM |
| 19693 | PP 6 / 0,65 | 624 | 115 | 249 | 6 | 0,65 | - | | TM |
| 12624 | PP 4 / 0,50 | 624 | 150 | 249 | 4 | 0,50 | 0,12 | | TM |
| 19694 | PP 6 / 0,65 | 624 | 150 | 249 | 6 | 0,65 | 0,18 | | TM |
| 13549 | PP 2 / 0,40 | 624 | 175 | 249 | 2 | 0,40 | 0,10 | | TM+P |
| 13560 | PP 4 / 0,50 | 624 | 175 | 249 | 4 | 0,50 | 0,12 | | TM+P |
| 19686 | PP 6 / 0,65 | 624 | 175 | 249 | 6 | 0,65 | 0,18 | | TM+P |
| 13551 | PP 2 / 0,40 | 624 | 200 | 249 | 2 | 0,40 | 0,10 | | TM+P |
| 13562 | PP 4 / 0,50 | 624 | 200 | 249 | 4 | 0,50 | 0,12 | | TM+P |
| 19687* | PP 6 / 0,65 | 624 | 200 | 249 | 6 | 0,65 | 0,18 | | TM+P |
| 17829 | PP 2 / 0,35 | 624 | 240 | 249 | 2 | 0,35 | 0,09 | | DTM+P |
| 17828 | PP 2 / 0,40 | 624 | 240 | 249 | 2 | 0,40 | 0,10 | | DTM+P |
| 17831 | PP 4 / 0,50 | 624 | 240 | 249 | 4 | 0,50 | 0,12 | | DTM+P |
| 19688 | PP 6 / 0,65 | 499 | 240 | 249 | 6 | 0,65 | 0,18 | | DTM+P |
| 17832 | PP 2 / 0,35 | 624 | 300 | 249 | 2 | 0,35 | 0,09 | | DTM+P |
| 17833 | PP 2 / 0,40 | 624 | 300 | 249 | 2 | 0,40 | 0,10 | | DTM+P |
| 13566 | PP 4 / 0,50 | 499 | 300 | 249 | 4 | 0,50 | 0,12 | | DTM+P |
| 19689 | PP 6 / 0,65 | 499 | 300 | 249 | 6 | 0,65 | 0,18 | | DTM+P |
| 18706 | PP 2 / 0,35 | 499 | 365 | 249 | 2 | 0,35 | 0,08 | | DTM+P |
| 14960 | PP 2 / 0,35 | 499 | 365 | 249 | 2 | 0,35 | 0,09 | | DTM+P |
| 13556 | PP 2 / 0,40 | 499 | 365 | 249 | 2 | 0,40 | 0,10 | | DTM+P |
| 13568 | PP 4 / 0,50 | 499 | 365 | 249 | 4 | 0,50 | 0,12 | | DTM+P |
| 19690 | PP 6 / 0,65 | 499 | 365 | 249 | 6 | 0,65 | 0,18 | | DTM+P |
| 19832* | PP 2 / 0,35 | 499 | 425 | 249 | 2 | 0,35 | 0,08 | | DTM+P |
| 19916* | PP 2 / 0,35 | 499 | 425 | 249 | 2 | 0,35 | 0,09 | | DTM+P |
| 20137 | PP 2 / 0,35 | 499 | 500 | 249 | 2 | 0,35 | 0,08 | | DTM+P |

* Délai de livraison de 10 jours.

Logistique

| Contenu Palette | | | Poids de transport t/Pal | Palette mm | | | Consom- mation de colle kg/pal | Consommation blocs | |
|-----------------|----------------|----------------|--------------------------------|---------------|---------|---------|---|-----------------------|--------------------|
| Qté | m ² | m ³ | | Longueur | Largeur | Hauteur | | par m ² | par m ³ |
| 180 | 28,12 | 1,41 | 1,139 | 1250 | 750 | 1600 | 14 | 6,40 | 128,00 |
| 120 | 18,75 | 1,41 | 1,139 | 1250 | 750 | 1600 | 14 | 6,40 | 85,33 |
| 90 | 14,06 | 1,41 | 1,139 | 1250 | 750 | 1600 | 14 | 6,40 | 64,00 |
| 78 | 12,19 | 1,40 | 1,135 | 1250 | 750 | 1600 | 14 | 6,40 | 55,65 |
| 78 | 12,19 | 1,40 | 1,223 | 1250 | 750 | 1600 | 14 | 6,40 | 55,65 |
| 60 | 9,38 | 1,41 | 0,949 | 1250 | 750 | 1600 | 14 | 6,40 | 42,67 |
| 60 | 9,38 | 1,41 | 1,227 | 1250 | 750 | 1600 | 14 | 6,40 | 42,67 |
| 48 | 7,50 | 1,31 | 0,709 | 1250 | 750 | 1600 | 13 | 6,40 | 36,57 |
| 48 | 7,50 | 1,31 | 0,886 | 1250 | 750 | 1600 | 13 | 6,40 | 36,57 |
| 48 | 7,50 | 1,31 | 1,152 | 1250 | 750 | 1600 | 13 | 6,40 | 36,57 |
| 42 | 6,56 | 1,31 | 0,709 | 1250 | 750 | 1600 | 13 | 6,40 | 32,00 |
| 42 | 6,56 | 1,31 | 0,886 | 1250 | 750 | 1600 | 13 | 6,40 | 32,00 |
| 42 | 6,56 | 1,31 | 1,152 | 1250 | 750 | 1600 | 13 | 6,40 | 32,00 |
| 36 | 5,63 | 1,35 | 0,638 | 1250 | 750 | 1600 | 14 | 6,40 | 26,67 |
| 36 | 5,63 | 1,35 | 0,729 | 1250 | 750 | 1600 | 14 | 6,40 | 26,67 |
| 36 | 5,63 | 1,35 | 0,911 | 1250 | 750 | 1600 | 14 | 6,40 | 26,67 |
| 48 | 6,00 | 1,44 | 1,264 | 1000 | 1000 | 1600 | 14 | 8,00 | 33,33 |
| 30 | 4,69 | 1,41 | 0,664 | 1250 | 750 | 1600 | 14 | 6,40 | 21,33 |
| 30 | 4,69 | 1,41 | 0,759 | 1250 | 750 | 1600 | 14 | 6,40 | 21,33 |
| 40 | 5,00 | 1,50 | 1,013 | 1000 | 1000 | 1600 | 15 | 8,00 | 26,67 |
| 40 | 5,00 | 1,50 | 1,316 | 1000 | 1000 | 1600 | 15 | 8,00 | 26,67 |
| 32 | 4,00 | 1,46 | 0,690 | 1000 | 1000 | 1600 | 15 | 8,00 | 21,92 |
| 32 | 4,00 | 1,46 | 0,690 | 1000 | 1000 | 1600 | 15 | 8,00 | 21,92 |
| 32 | 4,00 | 1,46 | 0,788 | 1000 | 1000 | 1600 | 15 | 8,00 | 21,92 |
| 32 | 4,00 | 1,46 | 0,986 | 1000 | 1000 | 1600 | 15 | 8,00 | 21,92 |
| 32 | 4,00 | 1,46 | 1,281 | 1000 | 1000 | 1600 | 15 | 8,00 | 21,92 |
| 24 | 3,00 | 1,28 | 0,599 | 1000 | 1000 | 1600 | 13 | 8,00 | 18,82 |
| 24 | 3,00 | 1,28 | 0,599 | 1000 | 1000 | 1600 | 13 | 8,00 | 18,82 |
| 24 | 3,00 | 1,49 | 0,704 | 1000 | 1000 | 1600 | 15 | 8,00 | 16,10 |

TM = tenon et mortaise

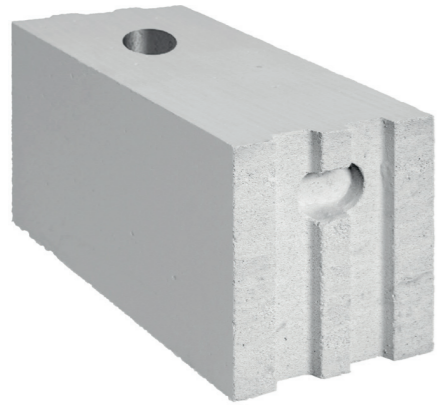
TM+P = tenon et mortaise + poignées

DTM+P = double tenon et mortaise + poignées

Les marques CE sont sur l'étiquette d'emballage PORIT.

Les fiches technique suivant d'ordonnance de construction sont enregistrés avec le numéros DoP sur www.dopcap.eu.

PORIT Blocs d'angle



Paramètre caractéristique

| Article | Classe | Dimension mm | | | Densité | | Coef- ficient ther- mique λ_R W/mK | | Profile | ø du poteau |
|---------|-------------|--------------|-----|-----|---------|-----------------|---|--|---------|-------------|
| | | L | B | H | kg | dm ³ | | | | |
| 17628 | PP 4 / 0,50 | 624 | 150 | 249 | 4 | 0,50 | 0,12 | | TM | 100 |
| 17627 | PP 2 / 0,40 | 624 | 175 | 249 | 2 | 0,40 | 0,10 | | TM+P | 100 |
| 17626 | PP 2 / 0,40 | 624 | 200 | 249 | 2 | 0,40 | 0,10 | | TM+P | 125 |
| 17848 | PP 2 / 0,40 | 624 | 240 | 249 | 2 | 0,40 | 0,10 | | DTM+P | 150 |
| 17846 | PP 2 / 0,40 | 624 | 300 | 249 | 4 | 0,40 | 0,10 | | DTM+P | 150 |
| 17623 | PP 2 / 0,40 | 499 | 365 | 249 | 2 | 0,40 | 0,10 | | DTM+P | 150 |
| 20048 | PP 2 / 0,35 | 499 | 425 | 249 | 2 | 0,35 | 0,09 | | DTM+P | 150 |

TM = tenon et mortaise


DTM = double tenon et mortaise


Les marques CE sont sur l'étiquette d'emballage PORIT.


Les fiches technique suivant d'ordonnance de construction sont enregistrés avec le numéros DoP sur www.dopcap.eu.

Logistique

| Contenu Palette | | | Poids de transport t/Pal | Palette mm | | | Consom- mation de colle kg/pal | Consommation blocs | |
|-----------------|----------------|----------------|-----------------------------|------------|---------|---------|---|--------------------|--------------------|
| Qté | m ² | m ³ | | Longueur | Largeur | Hauteur | | par m ² | par m ³ |
| 60 | 9,38 | 1,41 | 0,870 | 1250 | 750 | 1600 | 14 | 6,40 | 42,67 |
| 48 | 7,50 | 1,31 | 0,629 | 1250 | 750 | 1600 | 13 | 6,40 | 36,57 |
| 42 | 6,56 | 1,31 | 0,609 | 1250 | 750 | 1600 | 13 | 6,40 | 32,00 |
| 36 | 5,63 | 1,35 | 0,626 | 1250 | 750 | 1600 | 14 | 6,40 | 26,67 |
| 30 | 4,69 | 1,41 | 0,536 | 1000 | 1000 | 1600 | 14 | 6,40 | 21,33 |
| 32 | 4,00 | 1,46 | 0,712 | 1000 | 1000 | 1600 | 15 | 8,00 | 21,92 |
| 24 | 3,00 | 1,28 | 0,541 | 1000 | 1000 | 1600 | 13 | 8,00 | 18,82 |

| | Article | Dimension mm | | | Surcharge admissible kN/m | Distance entre appuis (max) mm | Ouverture max. mm | Appui mm | Pièces pal | Poids de transport kg/pc |
|---|---------|--------------|-----|-----|---------------------------------|-----------------------------------|----------------------|-------------|---------------|-----------------------------|
| | | L | E | H | | | | | | |
| PORIT Linteau | | | | | | | | | | |
|  | 13771 | 1150 | 115 | 125 | selon DIBt admission Z-17.1-634 | - | 900 | 125 | 24 | 12 |
| | 14209 | 1275 | 115 | 125 | | - | 1025 | 125 | 24 | 13 |
| | 13790 | 1400 | 115 | 125 | | - | 1150 | 125 | 24 | 15 |
| | 12410 | 1625 | 115 | 125 | | - | 1375 | 125 | 24 | 17 |
| | 14237 | 1750 | 115 | 125 | | - | 1500 | 125 | 24 | 18 |
| | 13782 | 2000 | 115 | 125 | | - | 1750 | 125 | 24 | 21 |
| | 15688 | 2250 | 115 | 125 | | - | 2000 | 125 | 24 | 24 |
| | 13789 | 2500 | 115 | 125 | | - | 2250 | 125 | 24 | 26 |
| | 13783* | 2750 | 115 | 125 | | - | 2500 | 125 | 24 | 29 |
| | 12226 | 3000 | 115 | 125 | | - | 2750 | 125 | 24 | 32 |
| | 13776 | 1150 | 175 | 125 | | - | 900 | 125 | 24 | 17 |
| | 14218 | 1275 | 175 | 125 | | - | 1025 | 125 | 24 | 19 |
| | 13773 | 1400 | 175 | 125 | | - | 1150 | 125 | 24 | 21 |
| | 15247 | 1625 | 175 | 125 | | - | 1375 | 125 | 24 | 24 |
| | 14238 | 1750 | 175 | 125 | | - | 1500 | 125 | 24 | 26 |
| | 13775 | 2000 | 175 | 125 | | - | 1750 | 125 | 24 | 30 |
| | 13756 | 2250 | 175 | 125 | | - | 2000 | 125 | 24 | 34 |
| | 13779 | 2500 | 175 | 125 | | - | 2250 | 125 | 24 | 38 |
| | 13799* | 2750 | 175 | 125 | | - | 2500 | 125 | 24 | 41 |
| | 13792 | 3000 | 175 | 125 | | - | 2750 | 125 | 24 | 45 |

| PORIT Linteau non-portable | | | | | | | | | | |
|---|-------|------|-----|-----|---|------|------|-----|----|----|
|  | 13730 | 1250 | 100 | 249 | - | 1125 | 1000 | 125 | 36 | 32 |
| | 13731 | 1250 | 115 | 249 | - | 1125 | 1000 | 125 | 30 | 37 |

| PORIT Linteau portable | | | | | | | | | | |
|---|--------|------|-----|-----|----|------|------|-----|----|-----|
|  | 13732 | 1300 | 175 | 249 | 18 | 1100 | 900 | 200 | 18 | 57 |
| | 13733 | 1500 | 175 | 249 | 18 | 1300 | 1100 | 200 | 18 | 66 |
| | 13734 | 1750 | 175 | 249 | 13 | 1550 | 1350 | 200 | 18 | 77 |
| | 13735 | 2000 | 175 | 249 | 14 | 1750 | 1500 | 250 | 18 | 88 |
| | 13736 | 1300 | 200 | 249 | 18 | 1100 | 900 | 200 | 15 | 65 |
| | 13737 | 1500 | 200 | 249 | 18 | 1300 | 1100 | 200 | 15 | 75 |
| | 13738 | 1750 | 200 | 249 | 13 | 1550 | 1350 | 200 | 15 | 88 |
| | 13739 | 2000 | 200 | 249 | 14 | 1750 | 1500 | 250 | 15 | 100 |
| | 13740 | 1300 | 240 | 249 | 18 | 1100 | 900 | 200 | 12 | 81 |
| | 13741 | 1500 | 240 | 249 | 18 | 1300 | 1100 | 200 | 12 | 94 |
| | 13742 | 1750 | 240 | 249 | 14 | 1550 | 1350 | 200 | 12 | 109 |
| | 13743 | 2000 | 240 | 249 | 15 | 1750 | 1500 | 250 | 12 | 125 |
| | 13744* | 2250 | 240 | 249 | 13 | 2000 | 1750 | 250 | 12 | 141 |
| | 13745 | 1300 | 300 | 249 | 18 | 1100 | 900 | 200 | 12 | 98 |
| | 13746 | 1500 | 300 | 249 | 18 | 1300 | 1100 | 200 | 12 | 113 |
| | 13747 | 1750 | 300 | 249 | 18 | 1550 | 1350 | 200 | 12 | 131 |
| | 13748 | 2000 | 300 | 249 | 16 | 1750 | 1500 | 250 | 12 | 150 |
| | 13749* | 2250 | 300 | 249 | 15 | 2000 | 1750 | 250 | 12 | 169 |
| | 13750* | 1300 | 365 | 249 | 18 | 1100 | 900 | 200 | 9 | 119 |
| | 13751 | 1500 | 365 | 249 | 18 | 1300 | 1100 | 200 | 9 | 137 |
| | 13752* | 1750 | 365 | 249 | 18 | 1550 | 1350 | 200 | 9 | 160 |
| | 13753 | 2000 | 365 | 249 | 16 | 1750 | 1500 | 250 | 9 | 182 |
| | 13754* | 2250 | 365 | 249 | 15 | 2000 | 1750 | 250 | 9 | 205 |


* Délai de livraison de 10 jours.

Les linteaux doivent être placés de telle manière que:


1) Si le nom PORIT se trouve sur le linteau, il doit être situé de façon à être visible sur la face du linteau (armature principale).

2) Si une fleche se trouve sur le côté du linteau, elle doit être dirigée vers le bas (armature principale).

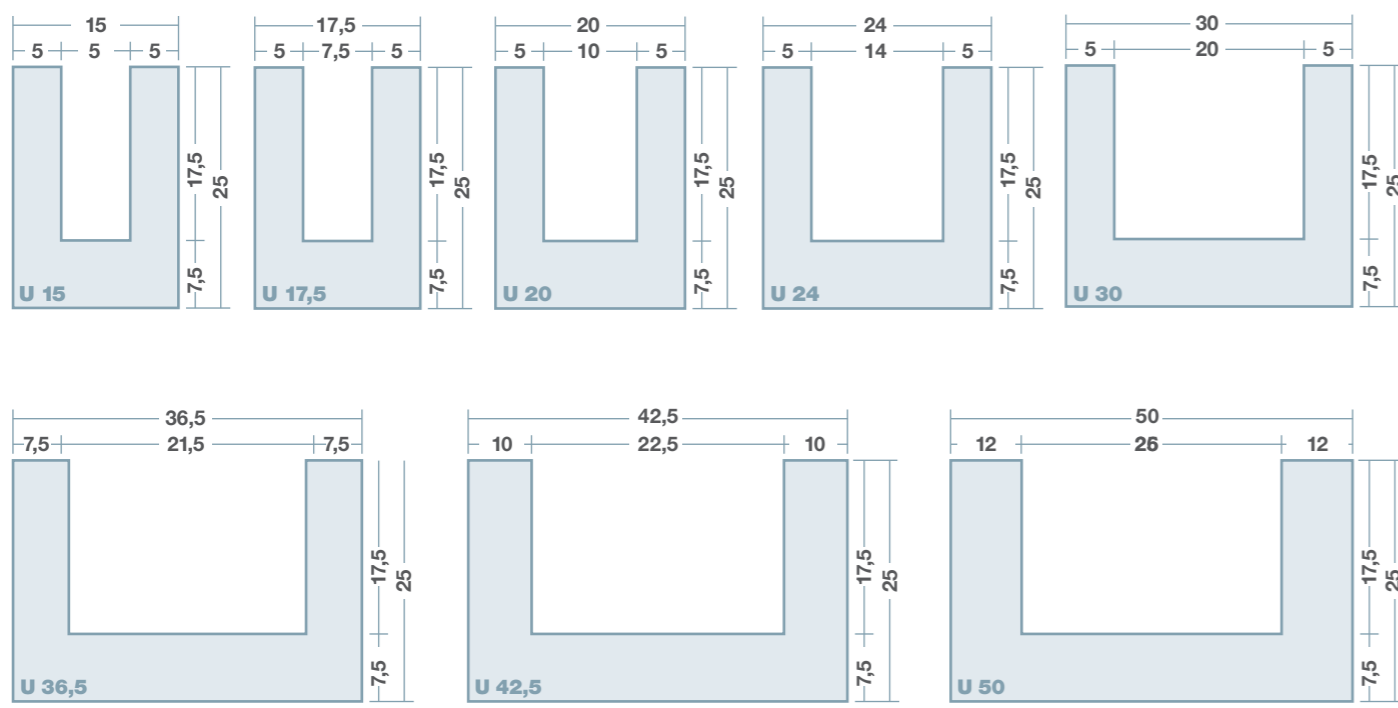
Il est interdit de raccourcir les linteaux.


| | Article | Dimension mm | | | Densité | Coefficient thermique λ_R W/mK | Contenu Palette | | |
|---|---------|--------------|-----|-----|---------|---|-----------------|---------------|-------|
| | | L | E | H | | | pc | mètre courant | |
| PORIT Accessoires de calepinage | | | | | | | | | |
|  | 13705 | 624 | 115 | 100 | 4 | 0,60 | 0,16 | 120 | 75,00 |
| | 13706 | 624 | 115 | 125 | 4 | 0,60 | 0,16 | 100 | 62,50 |
| | 15782 | 624 | 150 | 100 | 4 | 0,50 | 0,12 | 100 | 62,50 |
| | 13708 | 624 | 150 | 125 | 4 | 0,50 | 0,12 | 80 | 50,00 |
| | 13709 | 624 | 175 | 100 | 4 | 0,50 | 0,12 | 80 | 50,00 |
| | 13710 | 624 | 175 | 125 | 4 | 0,50 | 0,12 | 64 | 40,00 |
| | 13711* | 624 | 200 | 100 | 4 | 0,50 | 0,12 | 60 | 37,50 |
| | 13712* | 624 | 200 | 125 | 4 | 0,50 | 0,12 | 48 | 30,00 |
| | 20149* | 624 | 240 | 100 | 2 | 0,35 | 0,09 | 60 | 37,50 |
| | 20150* | 624 | 240 | 125 | 2 | 0,35 | 0,09 | 48 | 30,00 |
| | 13713 | 624 | 240 | 100 | 4 | 0,50 | 0,12 | 60 | 37,50 |
| | 13714 | 624 | 240 | 125 | 4 | 0,50 | 0,12 | 48 | 30,00 |
| | 20151* | 624 | 300 | 100 | 2 | 0,35 | 0,09 | 60 | 37,50 |
| | 20152* | 624 | 300 | 125 | 2 | 0,35 | 0,09 | 48 | 30,00 |
| | 20147* | 624 | 300 | 100 | 2 | 0,40 | 0,10 | 60 | 37,50 |
| | 20148* | 624 | 300 | 125 | 2 | 0,40 | 0,10 | 48 | 30,00 |
| | 13715 | 499 | 300 | 100 | 4 | 0,50 | 0,12 | 60 | 30,00 |
| | 13716 | 499 | 300 | 125 | 4 | 0,50 | 0,12 | 48 | 24,00 |
| | 19518* | 499 | 365 | 100 | 2 | 0,35 | 0,08 | 60 | 30,00 |
| | 20155* | 499 | 365 | 125 | 2 | 0,35 | 0,08 | 48 | 24,00 |
| | 20153* | 499 | 365 | 100 | 2 | 0,35 | 0,09 | 60 | 30,00 |
| | 20154* | 499 | 365 | 125 | 2 | 0,35 | 0,09 | 48 | 24,00 |
| | 17520* | 499 | 365 | 100 | 2 | 0,40 | 0,10 | 60 | 30,00 |
| | 14772* | 499 | 365 | 125 | 2 | 0,40 | 0,10 | 48 | 24,00 |
| | 13717 | 499 | 365 | 100 | 4 | 0,50 | 0,12 | 60 | 30,00 |
| | 13718 | 499 | 365 | 125 | 4 | 0,50 | 0,12 | 48 | 24,00 |
| | 20156* | 499 | 425 | 100 | 2 | 0,35 | 0,08 | 60 | 30,00 |
| | 20157* | 499 | 425 | 125 | 2 | 0,35 | 0,08 | 48 | 24,00 |
| | 20052* | 499 | 425 | 100 | 2 | 0,35 | 0,09 | 60 | 30,00 |
| | 20053* | 499 | 425 | 125 | 2 | 0,35 | 0,09 | 48 | 24,00 |
| | 20158* | 499 | 500 | 100 | 2 | 0,35 | 0,08 | 60 | 30,00 |
| | 20159* | 499 | 500 | 125 | 2 | 0,35 | 0,08 | 48 | 24,00 |

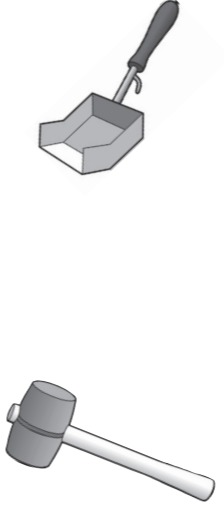
* Délai de livraison de 10 jours.

| | Article | Dimension mm | | | Densité | Contenu Palette | | Consommation de colle kg/pal | |
|---|---------|--------------|-----|-----|---------|-----------------|-------------|---------------------------------|------|
| | | L | E | H | | pc | mètre cour. | | |
| PORIT Blocs en U (chainage horizontal) | | | | | | | | | |
|  | 16602 | 624 | 150 | 249 | 4 | 0,50 | 48 | 30,00 | 0,24 |
| | 17348 | 624 | 175 | 249 | 4 | 0,50 | 42 | 26,25 | 0,28 |
| | 18894 | 624 | 200 | 249 | 4 | 0,50 | 36 | 22,50 | 0,32 |
| | 17834 | 624 | 240 | 249 | 4 | 0,50 | 30 | 18,75 | 0,38 |
| | 18803 | 624 | 300 | 249 | 4 | 0,50 | 24 | 15,00 | 0,38 |
| | 18804 | 624 | 365 | 249 | 4 | 0,50 | 18 | 11,25 | 0,46 |
| | 18805 | 624 | 425 | 249 | 4 | 0,50 | 18 | 11,25 | 0,67 |
| | 20135 | 499 | 500 | 249 | 2 | 0,35 | 16 | 8,00 | 0,63 |

Blocs en U utilisent pour la preparation des linteaux, chaînage et montant. Appui linteau par côte (min. 20 cm).
Blocs en U sont faciles à traiter et ils sont la même hauteur que les blocs en PORIT.



| | Article | Produit | Conditionnement | Sac par palette |
|---|---------|---------------------|-----------------|-----------------|
| PORIT-Mortier-Colle et Mortier de Regréage | | | | |
|  | 13945 | PORIT-Mortier colle | sac de 15 kg | 25 |
| | 15531 | Mortier de Regréage | sac de 12,5 kg | 63 |

| | Article | Produit |
|--|---|---|
| PORIT-Outillage | | |
|  | 16638 | PORIT-Truelle à colle 50 mm |
| | 13802 | PORIT-Truelle à colle 75 mm |
| | 13803 | PORIT-Truelle à colle 100 mm |
| | 13804 | PORIT-Truelle à colle 115 mm |
| | 13831 | PORIT-Truelle à colle 150 mm |
| | 13805 | PORIT-Truelle à colle 175 mm |
| | 13830 | PORIT-Truelle à colle 200 mm |
| | 13806 | PORIT-Truelle à colle 240 mm |
| | 13807 | PORIT-Truelle à colle 300 mm |
| | 13808 | PORIT-Truelle à colle 365 mm |
| | 13832 | PORIT-Feuille de recharge pour planche à poncer |
| | 13811 | PORIT-Marteau en caoutchouc |
| | 13834 | PORIT-Râpe métallique |
| | 13812 | PORIT-Mélangeur |
| | 13813 | PORIT-Gouge à rainurer |
| | 13801 | PORIT-Scie à main Widia |
| | 13810 | PORIT-Equerre de coupe |
| | 13809 | PORIT-Planche à poncer |
| 13863 | PORIT Feuillard galvanisé en acier inoxydable (50 pc/par boîte) | |
| 17465 | PORIT Liaisonnement murs l=300 mm | |
| 13829 | PORIT-Ancrage à ressort (250 pc/par boîte) | |



PORIT peut le faire.

www.porit.fr

Directeur Commercial

M Christophe Bessière
Mobile: +33 77 888 22 86
Fax: +33 97 247 21 81
porit@porit.fr

Commercial Interne

M Thurian Desmots
Mobile: +33 77 230 56 01
Tél.: +33 97 230 78 38
Fax: +33 97 247 21 81
porit@porit.fr

Cirkel GmbH & Co. KG

Flaesheimer Straße 605
45721 Haltern am See
Tél. : +49 2364 9381-0
Fax : +49 2364 9381-98
info@cirkel.de
www.cirkel.de